

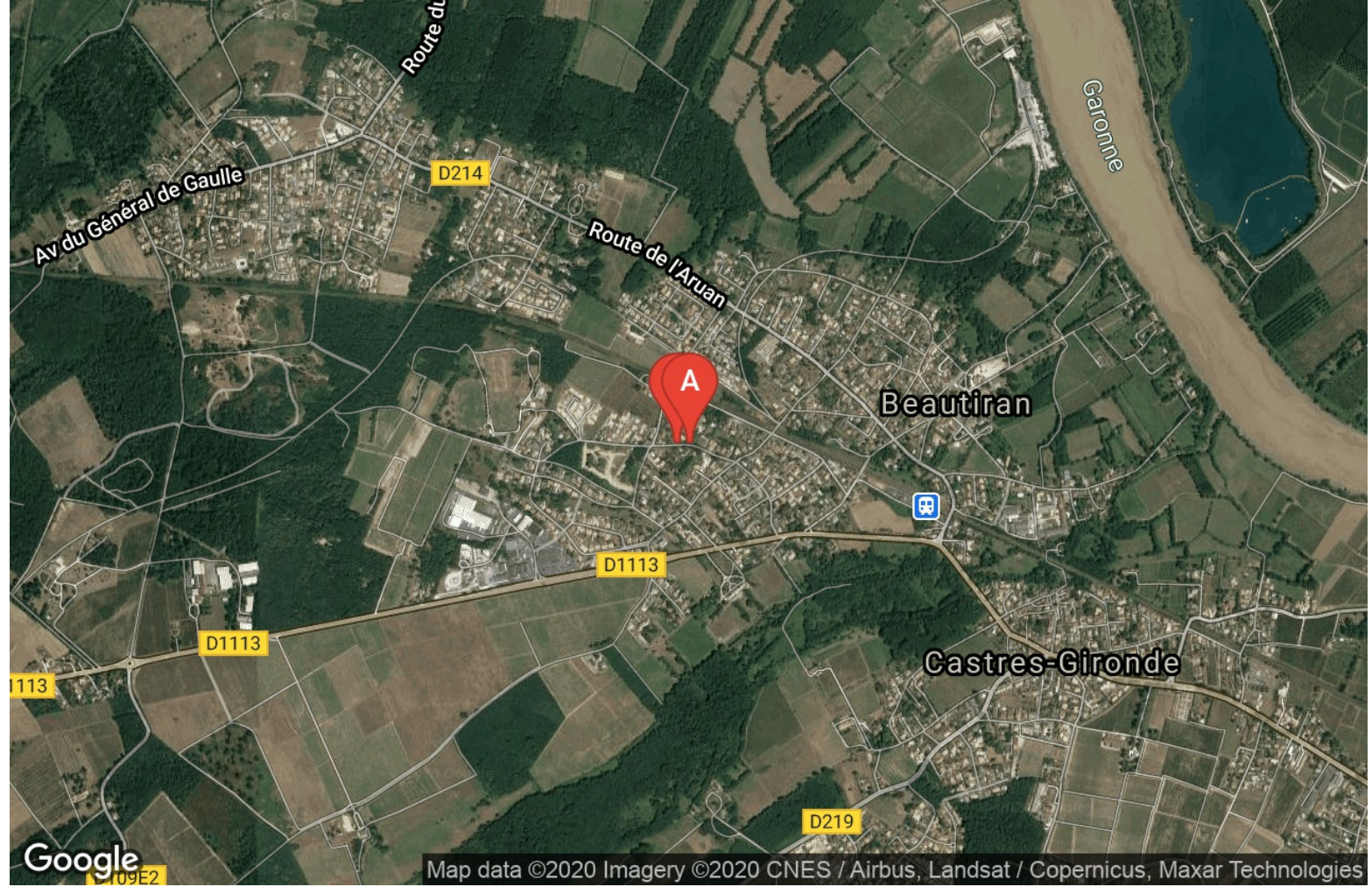


GÎTE ET CHAMBRES D'HÔTES - DOMAINE DE BEAUCHÊNE - BEAUTIRAN - GIRONDE

DOMAINE DE BEAUCHÊNE

Gîte et Chambres d'hôtes, Proche Bordeaux

<https://hotesbeauchene.fr>





Chambres d'hôtes - Domaine de Beauchêne

 Chambre Calicot  Chambre Plumetis  La chambre d'enfants

Au cœur du vignoble des Graves dans le Bordelais, le Domaine de Beauchêne vous accueille dans 2 chambres d'hôtes doubles + 1 chambre pour enfants. Vous disposez d'une petite cuisine attenante et laissez votre voiture en sécurité devant la maison d'hôtes. Grande piscine sécurisée.

Tarif formule "Chambres d'hôtes":

Chambre "Calicot" :
avec grand lit de 160 et salle de bains séparée, pour 2 personnes. + petit déjeuner "Continental " inclus :
90 €/nuit

Chambre "Plumetis" :
avec lits jumeaux de 100 (ou 200 en grand lit) et salle de bains intégrée, pour 2 personnes. + petit déjeuner " Continental " inclus.
90 €/nuit

Chambre d'enfants :
Equipée de 2 lits de 0.80 m..... + petit déjeuner "Continental" inclus, pour 2 enfants :
70 €/nuit





Infos sur l'établissement

 *Communs*

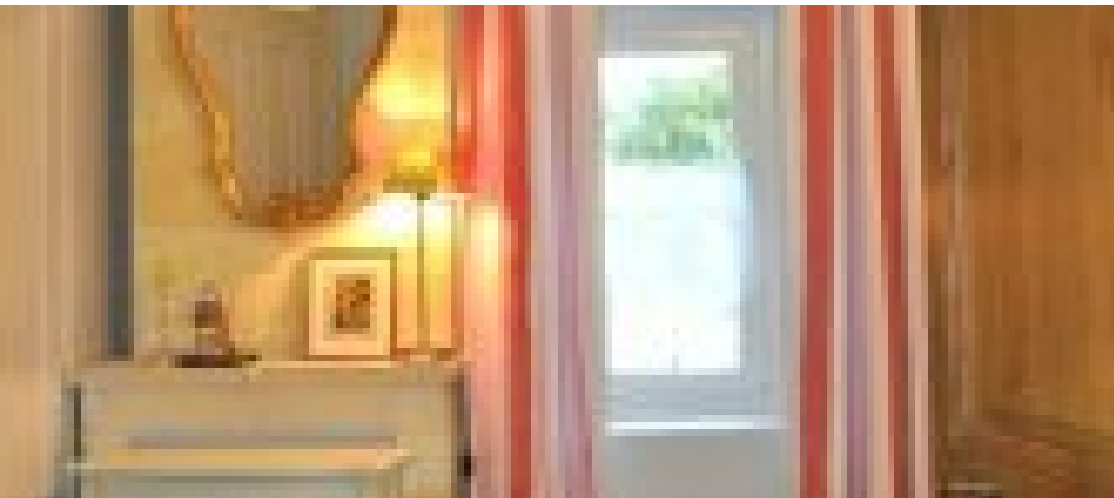
 *Activités*

 *Internet* Accès Internet

 *Parking* Parking

 *Services*

 *Extérieurs* Piscine partagée



Chambre Calicot



Chambre



2

personnes



1

chambre



0

m2

Le plus grand soin a été apporté au choix de la literie et de la décoration murale pour assurer l'harmonie de l'ensemble. Vous apprécierez la douceur des coloris qui crée une atmosphère reposante. Pour 2 personnes - Grand lit de 160 - Salle de bain séparée. Les rangements sont nombreux et ont été pensés pour assurer votre confort.

Chambres

Chambre(s): 1

Lit(s): 0

dont lit(s) 1 pers.: 0

dont lit(s) 2 pers.: 0

*Salle de bains / Salle
d'eau*

WC

Cuisine

Autres pièces

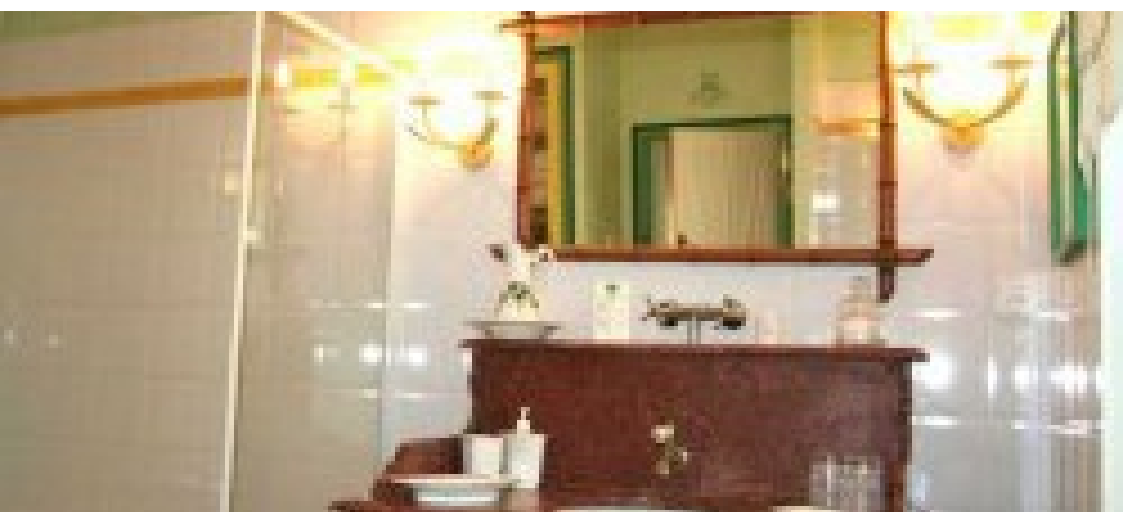
Media

Autres équipements

Chauffage / AC

Exterieur

Divers



Chambre Plumetis



Chambre



1

personne



2

chambres



0

m²

Chambre pour 2 personnes. Lits jumeaux de largeur 100. Salle-de-bain intégrée.

Chambres

Chambre(s): 2

Lit(s): 1

dont lit(s) 1 pers.: 0

dont lit(s) 2 pers.: 1

Lits jumeaux de 100 (ou 200 en grand lit)

Salle de bains / Salle d'eau

Salle de bains privée

Salle(s) de bains (avec baignoire): 1

WC

WC: 1

WC privés

Cuisine

Autres pièces

Media

Autres équipements

Chauffage / AC

Exterieur

Divers



La chambre d'enfants



Chambre



2

personnes



1

chambre



0

m2

Chambre équipée de 2 lits de 0.80 m

Chambres

Chambre(s): 1
Lit(s): 2

dont lit(s) 1 pers.: 0
dont lit(s) 2 pers.: 2

2 lits de 0.80 m

*Salle de bains / Salle
d'eau*

WC

Cuisine

Autres pièces

Media

Autres équipements

Chauffage / AC

Exterieur

Divers

A savoir : conditions de la location

Arrivée

Départ

Langue(s)
parlée(s) Portugais

Annulation/
Prépaiement/
Dépot de
garantie

Moyens de
paiement Cartes de paiement

Ménage

Draps et Linge
de maison

Enfants et lits
d'appoints

Animaux
domestiques Les animaux sont admis.

Tarifs (au 20/10/20)

Chambres d'hôtes - Domaine de Beauchêne

n° 1 : **Chambre Calicot** : Tarif pour 2 personnes. Petit déjeuner " Continental " inclus. n° 2 : **Chambre Plumetis** : Tarif pour 2 personnes. Petit déjeuner " Continental " inclus. n° 3 : **La chambre d'enfants** : Tarif pour 2 enfants. Petit déjeuner " Continental " inclus.

Tarifs en €:	Tarif 1 nuit en semaine (L, M, M, J, D)			Tarif 1 nuit en weekend (V ou S)			Tarif 2 nuits weekend (V+S)			Tarif 7 nuits semaine		
Unité de location	n°1	n°2	n°3	n°1	n°2	n°3	n°1	n°2	n°3	n°1	n°2	n°3
du 01/01/2020 au 01/01/2021	90€	90€	70€	90€	90€	70€						



Gîte du Domaine de Beauchêne



Maison



8

personnes



4

chambres



200

m²

La "Grange" accueille 8 personnes.

Au rez-de-chaussée, une grande pièce regroupe tous les espaces de vie : cuisine, bar, salle-à-manger, salon.

A l'étage : les parties privatives :

- Chambre "Cachemire"
 - Chambre "Taffetas"
- chacune disposant d'une salle de bain avec w.c.
- Chambre "Boutis"
 - Chambre "Madras"

Une piscine attenante au gîte (11 m x 5,50 m) entièrement sécurisée vous permettra de vous détendre et profiter pleinement de votre séjour.









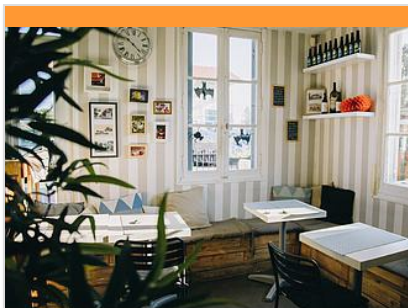


Pièces et équipements

<i>Chambres</i>	Chambre(s): 4 Lit(s): 4	dont lit(s) 1 pers.: 4 dont lit(s) 2 pers.: 2
<i>Salle de bains / Salle d'eau</i>	Salle de bains avec baignoire Salle(s) de bains (avec baignoire): 1 Salle(s) d'eau (avec douche): 1	Salle de bains avec douche
<i>WC</i>	WC: 2 WC indépendants	WC privés
<i>Cuisine</i>	Cuisine américaine Four à micro ondes	Réfrigérateur
<i>Autres pièces</i>	Terrasse	
<i>Media</i>	Télévision	Wifi
<i>Autres équipements</i>	Lave linge privatif	
<i>Chauffage / AC</i>	Chauffage Climatisation	Cheminée
<i>Exterieur</i>	Abri couvert Abri pour vélo ou VTT Jardin Terrain clos	Abri Voiture Barbecue Salon de jardin Terrain clos commun
<i>Divers</i>		

Infos sur l'établissement

 <i>Communs</i>	A proximité propriétaire Habitation indépendante	Entrée indépendante Mitoyen propriétaire
 <i>Activités</i>	Prêt de vélos	
 <i>Internet</i>	Accès Internet	
 <i>Parking</i>	Parking	Parking privé
 <i>Services</i>	Location de draps et/ou de linge	Nettoyage / ménage
 <i>Extérieurs</i>	Piscine partagée	



Le Café de la Gare

+33 9 83 99 57 70

2 rue de la Gare

<https://www.cafedelagare-beautiran.com>

0.8 km

BEAUTIRAN



1

Un accueil dans une ambiance chaleureuse et conviviale avec terrasse couverte. Vous avez la possibilité de manger sur place, d'emporter ou d'être livré. Des événements chaque mois : cours de cuisine, goûters d'anniversaire, privatisation.... Cuisine simple, traditionnelle de produits locaux. Formule bistro (midi) de 12€90 à 15€, breakfast anglais à 13€90, burger, salade, pancake, croque monsieur disponible en continu du lundi au vendredi. Soir et week-end sur réservation de groupe. Pour bien vous recevoir : Le café de la gare vous accueille dans le respect des règles sanitaires.



Le Petit Caboulot

+33 5 56 20 06 97

12 Place de l'Eglise

<http://www.lepetitcaboulot.com/>

2.7 km

ISLE-SAINT-GEORGES



2

Restaurant traditionnel proposant une cuisine de terroir et du marché, dans un cadre chaleureux mélangeant l'ancien et le moderne, au centre d'un petit village pittoresque. Vous profitez de son écrin de verdure et de son bras de Garonne à seulement quelques encablures de Bordeaux.



Les Ateliers au Château

+33 6 45 22 28 27

124 avenue de Toulouse

<http://www.degustation-bordeaux.fr/#h>

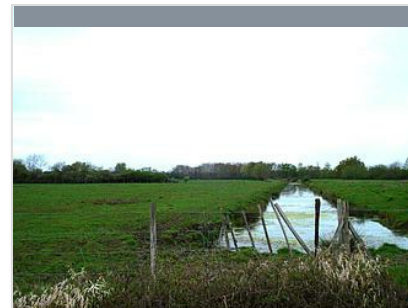
9.3 km

CADAUJAC



1

Entre amis, en famille ou avec des collègues, assis autour de la table ou à la découverte des vignobles à pied ou à vélo, partagez avec Pascale Larroche votre envie de découverte. Vélo, vignobles et vin : enfourchez un vélo et partez en balade à la découverte des châteaux viticoles et de leurs vignobles en AOC Pessac-Léognan. Vin et patrimoine sont au cœur de ce bel itinéraire, vous visitez des chais, découvrez le métier du vigneron et terminez par une dégustation. Randonnée pédestre et dégustation : 2h de balade à pied au cœur des vignobles des beaux châteaux du Bordelais accompagné par une guide viticole. Visite commentée des chais & dégustation du vin du Château Bardins dans une ambiance absolument magique ! Percez le mystère du vin en 3 ateliers ludiques successifs. Tout d'abord des jeux d'éveils des sens puis 2



Bocage humide des bords de Garonne

+33 5 56 91 33 81# +33 5 56 72 27

98# +33 5 56 78 47 72

<http://www.otmontesquieu.com>

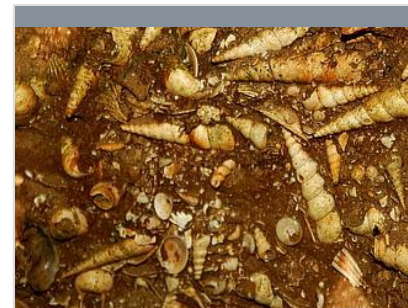
1.5 km

CADAUJAC



1

C'est la zone qui correspond à la vallée alluviale de la Garonne. Bordé par la Garonne à l'est et la voie ferrée Bordeaux-Toulouse à l'ouest, il s'étend sur près de 2000 ha sur les communes de Cadaujac, Saint-Médard-d'Eyrans, Ayguemorte-les-Graves, Isle-Saint-Georges, Beautiran et Castres-Gironde. Nous vous proposons de le découvrir grâce à deux chemins de randonnée : les sentiers d'Ayguemorte-les-Graves et de Saint-Médard-d'Eyrans. Les cartes des chemins de randonnées sont à disposition à l'Office de Tourisme ou téléchargeables depuis notre site Internet.



Réserve naturelle géologique de Saucats-La Brède

+33 5 56 72 27 98

17 chemin de l'Eglise

<http://www.rngsaucats-fossiles.fr>

12.1 km

SAUCATS



2

A trois minutes du Château de la Brède, venez découvrir l'histoire de notre région il y a 20 millions d'années, époque pendant laquelle l'Aquitaine était recouverte par la mer sous un climat tropical... La Réserve Naturelle géologique de Saucats-La Brède ouvre ses sentiers en balade libre, l'idéal est de passer à la Maison de la Réserve (entrée gratuite du musée) où un plan de localisation vous sera remis, ou en visite guidée d'une durée de deux heures environ. Celle-ci débute par les collections du musée (dents de requins, coraux, coquillages tropicaux) et se poursuit sous la forme d'une petite balade dans la forêt au bord d'une rivière où vous pourrez admirer, entre autres, des milliers de fossiles à ciel ouvert. Nous proposons également, des ateliers pour des enfants (à partir de 6 ans) accompagnés d'adultes avec différents thèmes allant de la découverte des fossiles aux plantes

Mes recommandations (suite)

À voir, à faire

Guides et Carte

OFFICE DE TOURISME MONTESQUIEU
WWW.TOURISME-MONTESQUIEU.COM

 Office de Tourisme
Montesquieu



 : Restaurants  : Activités et Loisirs  : Nature  : Culturel  : Dégustations

Mes recommandations (suite)

À voir, à faire

Guides et Carte

OFFICE DE TOURISME MONTESQUIEU
WWW.TOURISME-MONTESQUIEU.COM

 Office de Tourisme
Montesquieu



 : Restaurants  : Activités et Loisirs  : Nature  : Culturel  : Dégustations

   Map data ©2020 Google